



INSTANDHALTUNG

Zukunftsorientiert =

höhere Verfügbarkeit + sinkende Kosten



Wechsel Schleifschienen

UNSERE SERVICELEISTUNGEN

- Inspektion und Engineering
- De- und Re-Montage defekter Teile
- Reparatur defekter Teile
- Ersatzteilservice
- Neufertigung Komponenten
- Produktoptimierungen

Kontrolle / Wechsel Dichtungen



Full-Service aus einer Hand, auch bei der Instandsetzung von fördertechnischen Anlagen

Instandhaltung – kein Übel, sondern eine Chance

Kostengünstige Instandhaltung, aber wie?

Diese Frage werden sich in Zukunft immer mehr Instandhaltungsverantwortliche stellen müssen. Denn wachsender Kostendruck, stetig steigende Anforderungen an die Verfügbarkeit von Maschinen und Anlagen und die steigende Anzahl von Vorschriften für Sicherheit und Umwelt, verlangen eine koordinierte und computergestützte Instandhaltung.

Wir als erfahrener Betrieb für Montage und Wartung, erarbeiten Konzepte für unsere Dienstleistungen mit jahrzehntelanger Erfahrung, um unseren Kunden eine produktionssichernde, kostenminimierende Instandhaltungsstrategie anzubieten.

Unsere Fachkräfte implementieren die Instandhaltungsmechanismen in die Anlagen und können die Inspektion, Wartung und Reparatur vornehmen.

Vorausschauende Wartung ist unser Grundstein für die Optimierung Ihrer Anlagenverfügbarkeit.

Daraus resultierende Vorteile:

- geringe Stillstandszeiten
- Instandsetzungen bei Anlagenstillstand
- Maßnahmen kalkulatativ definierbar
- Vermeidung von Folgekosten
- planbarer Einsatz von Fremdfirmen

Die Verwendung modernster Informationstechnologie gepaart mit der richtigen Instandhaltungsstrategie ist Voraussetzung für eine moderne, kostengünstige Instandhaltung.

Bei der zustandsabhängigen Strategie von Fielenbach Fördertechnik GmbH werden bevorzugt die Maßnahmen der Inspektion und Wartung eingesetzt, um den Ist-Zustand des Abnutzungsvorrates festzustellen und daraus entsprechende Wartungsmaßnahmen abzuleiten, den Sollzustand herzustellen und dadurch die Anlagenlebensdauer zu verlängern.

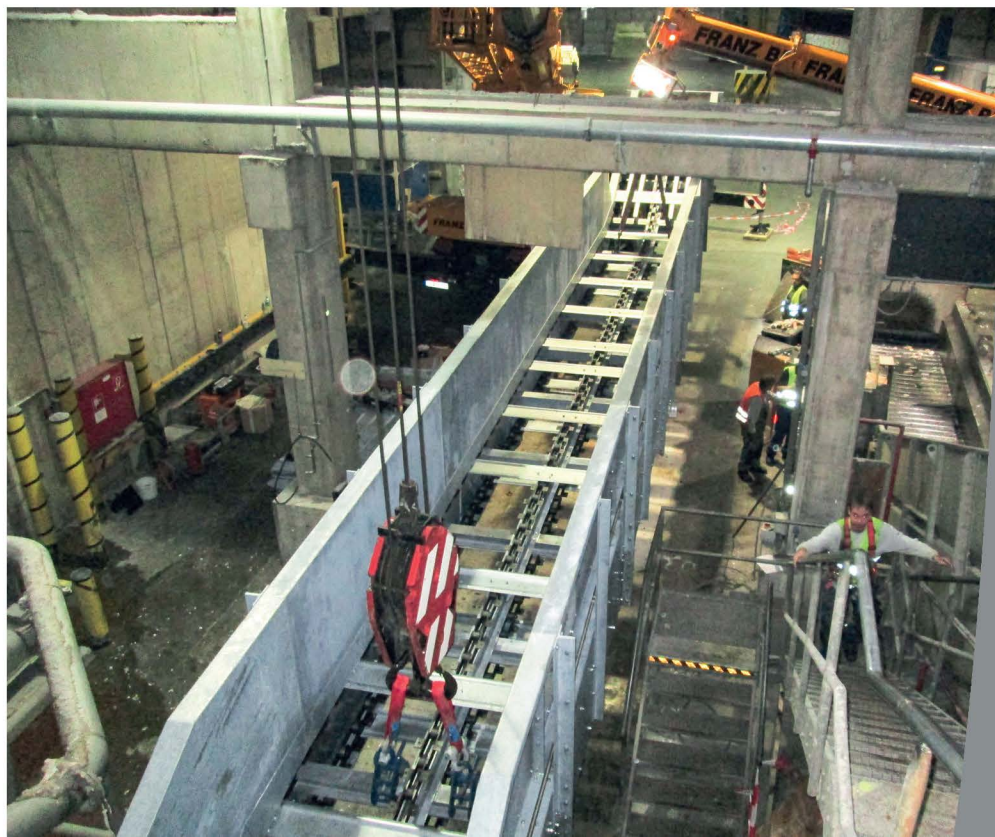


Elevator-Kettenwechsel

Wenn die Feuerwehr erst einmal gerufen werden muss, ist es meistens schon zu spät.

Doch noch immer arbeitet so mancher Betrieb mit der Mentalität der „Feuerwehreinstandhaltung“, die erst dann einsetzt, wenn es bei Maschinen und Anlagen zu einem Crash kommt. Somit entstehen Kosten für Anlagenausfall/-stillstand, Aufwand für erhöhte Schadensbeseitigung usw. ...Vorausschauende Wartung ist unser Grundstein für die Optimierung Ihrer Anlagenverfügbarkeit.

Plattenbandmontage



BENUTZERDEFINIERTES LÖSUNGEN

Vorbei ist die Zeit, förder-technische Ausrüstungen durch mehrere Gewerke instandsetzen zu lassen. Oftmals entstehen hierbei Probleme mit Arbeitnehmerüberlassung und Schnittstellen, welche unnötigen Arbeitsaufwand und Zeit erfordern. Fielenbach bietet den Full-Service, ob Gurtwechsel inkl. Vulkanisation, Tragrollen- oder Trommelwechsel, Austausch der Lagereinheiten, Getriebewechsel etc. Auch die Ersatzteilbeschaffung ist kein Problem.



NETZWERK

Mit unserem Netzwerk haben wir stetig Zugriff auf viele gängige und wichtige Komponenten, notfalls auch mit Expressservice.



PARTNERSCHAFT

Mit unseren leistungsstarken Partnern kooperieren wir bei der Realisierung Ihrer Projekte.

BERATUNG VERTRIEB SUPPORT

Je nach Ihren individuellen Anforderungen und Bedürfnissen erarbeiten wir Ihnen maßgeschneiderte Service-Angebote und bieten Ihnen den Service komplett aus einer Hand.

Die F-Group mit Fielenbach Fördertechnik und Fielenbach Engineering bietet ein umfassendes Produkt- und Dienstleistungsprogramm in den Bereichen der Fördertechnik und der weiteren Zubehöraggregate:

- mechanische Fördertechnik
- Ersatz- & Verschleißteilservice
- Verschleißschutzsysteme
- Anlagenservice/ -montagen
- Vulkanisierservice

Mit unseren Partnerunternehmen bieten wir desweiteren:

- Gummitechnik
- Kunststofftechnik
- Stahl-Verschleißschutzauskleidung
- Keramik-Auskleidungen
- LUWITAN® Verschleißschutz
- LUWISPRAY® Sprühbeschichtung
- LUWIREP® Reparatursysteme
- Wasserstrahlschneiden
- Montageservice in Ihrer Nähe
- Förderbandwaagen

FIELENBACH
FÖRDERTECHNIK

FIELENBACH
ENGINEERING

Prinzenstrasse 1 - 3
42697 Solingen-Ohligs
Telefon: 02 12 / 23 39 99 - 0
Fax: 02 12 / 23 39 99 - 10
Mail: fft-verkauf@fielenbach.com
Web: www.fielenbach.com



Becherwerke



Förderbänder



Schneckenförderer



Ersatzteilservice



Kettenförderer



Montage-Service